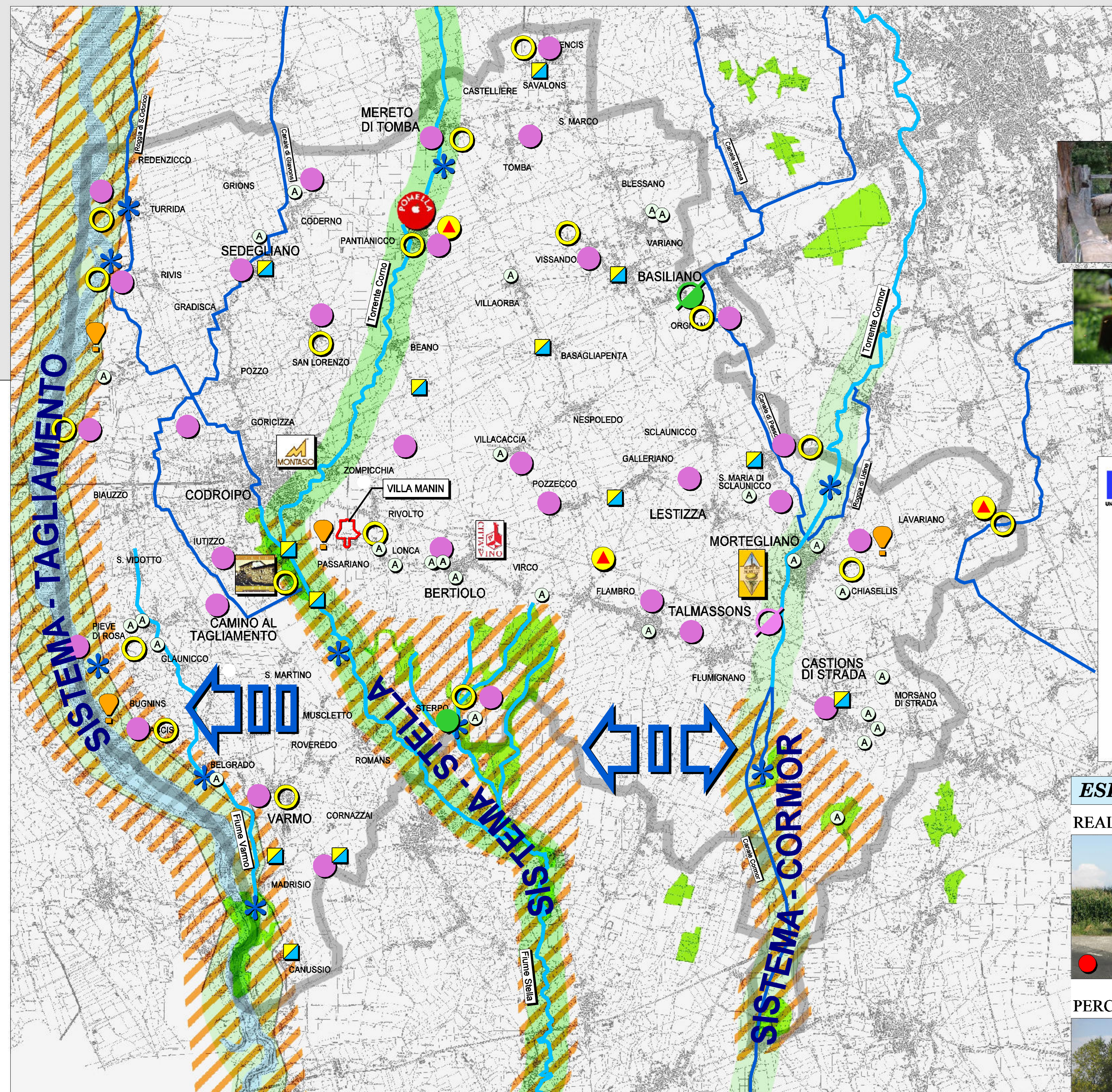
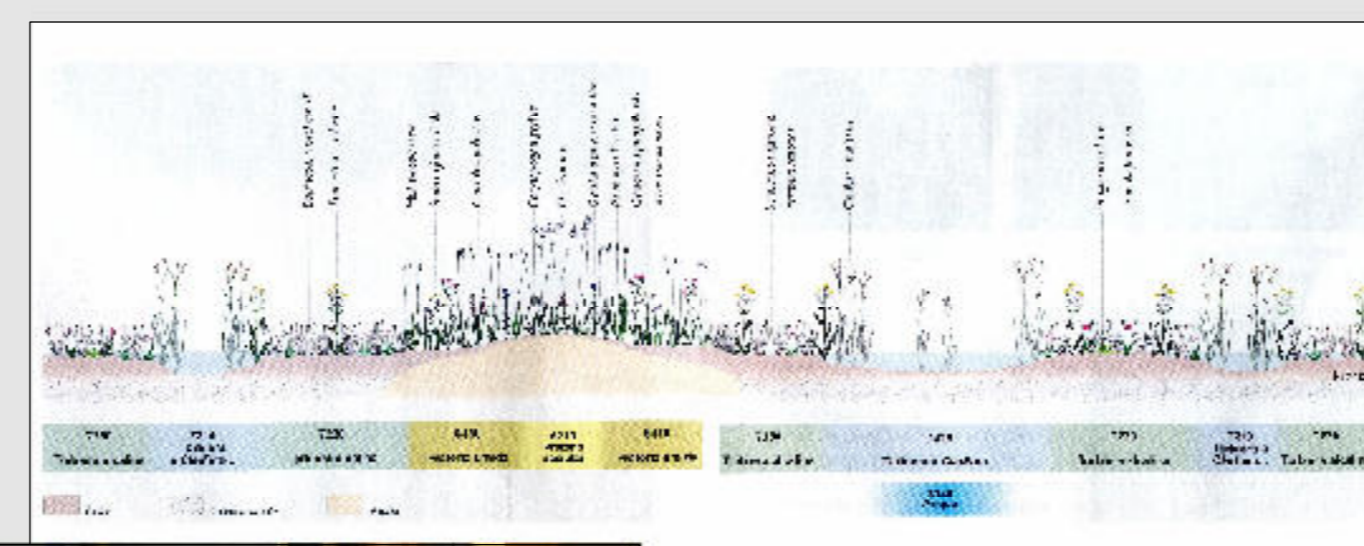
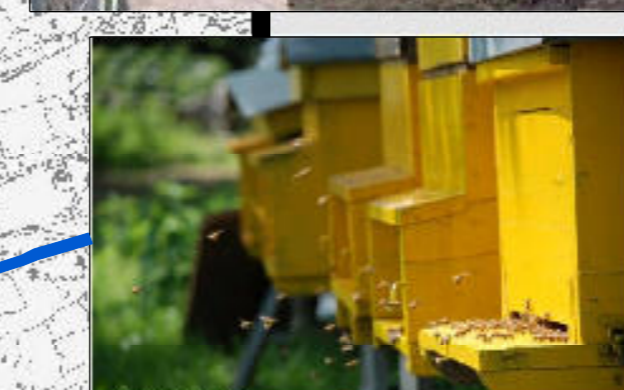


PATRIMONIO NATURALE E IDENTITA' LOCALE

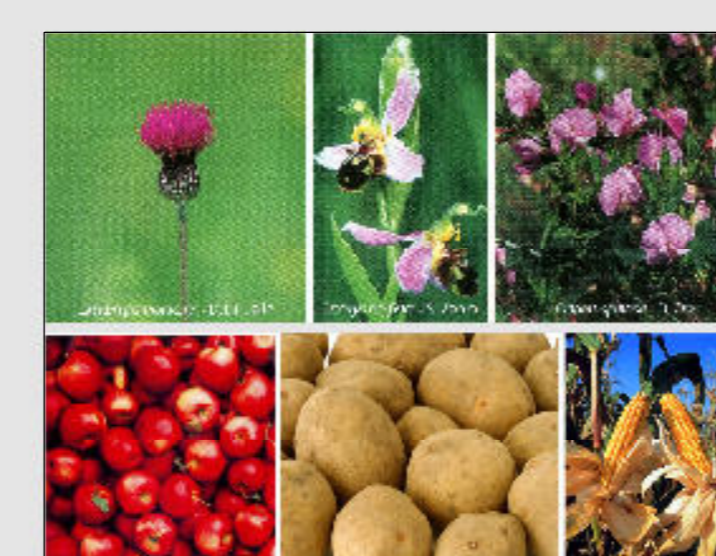
POLARITA' E SERVIZI PER LA VALORIZZAZIONE DEL PATRIMONIO AMBIENTALE



VALORIZZARE ED INCENTIVARE LE FATTORIE DIDATTICHE



CREARE PACCHETTI-TURISTICI SPECIFICI PER SCUOLE E FAMIGLIE



REALIZZAZIONE DI UN ORTO BOTANICO DEL MEDIO FRIULI CON CENTRO DELLE SEMENTI LOCALI



FAVORIRE LA COLTIVAZIONE DI ERBE E PIANTE OFFICINALI PER LA DIVERSIFICAZIONE DELLE COLTURE



ESTENDERE GAMMA PRODUZIONI AGRICOLE, REALIZZARE UNA STRUTTURA DI LAVORAZIONE E IMPIANTI DI CONDIZIONAMENTO, TRASFORMAZIONE E COMMERCIALIZZAZIONE UNICI PER IL MEDIO FRIULI



ESEMPIO DI VALORIZZAZIONE DI UN' AREA PROTETTA IL BOSCO BOSCAT A CASTIONS DI STRADA

REGIONE AUTONOMA FRIULI VENEZIA GIULIA

DIRETTIVE 79/409/CEE e 92/43/CEE

RETE NATURA 2000

BOSCO BOSCAT

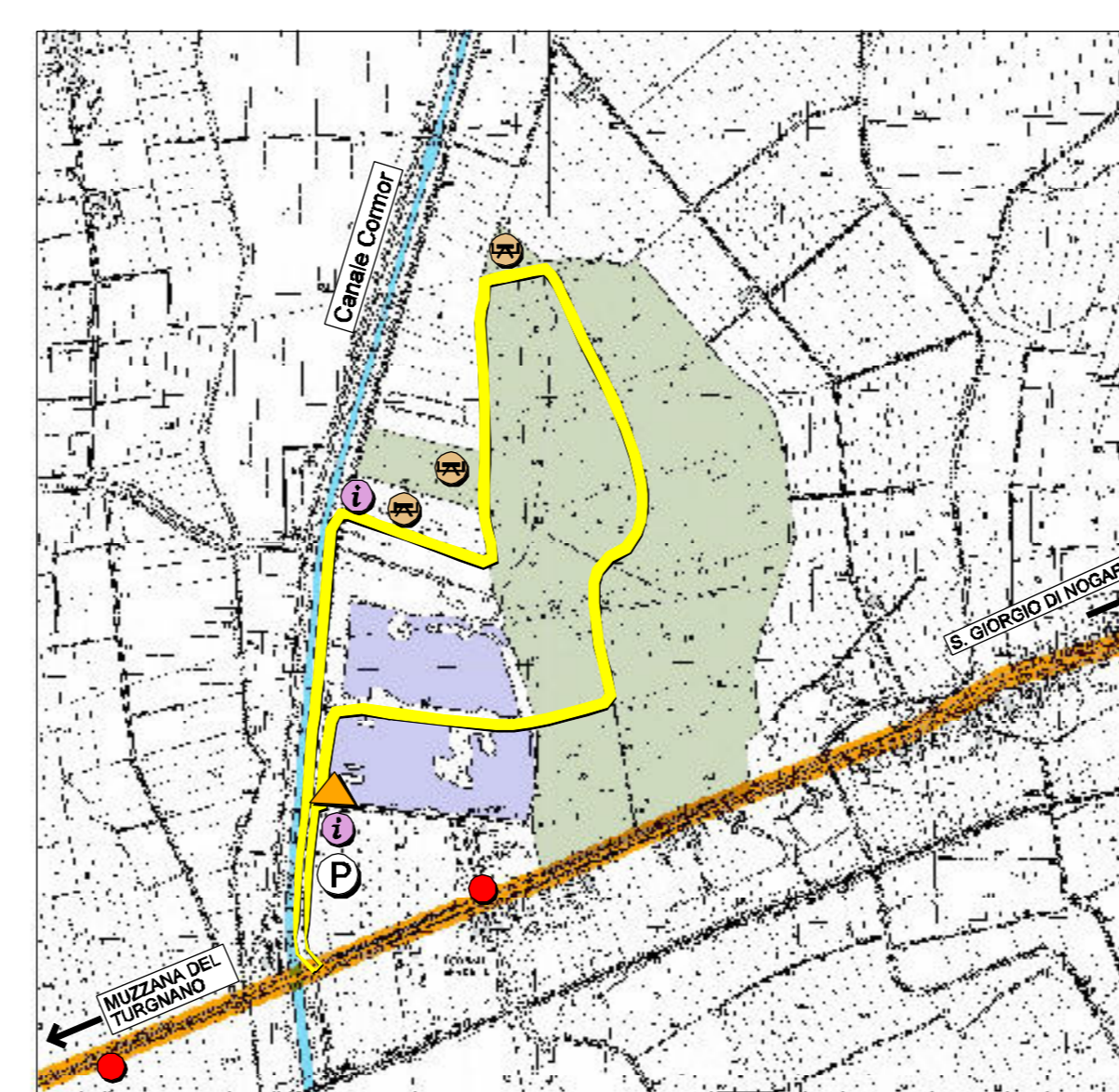
SITO DI IMPORTANZA COMUNITARIA (SIC)

IT3320033

Sito di tipo "B" (SIC senza relazioni con altro sito NATURA 2000)

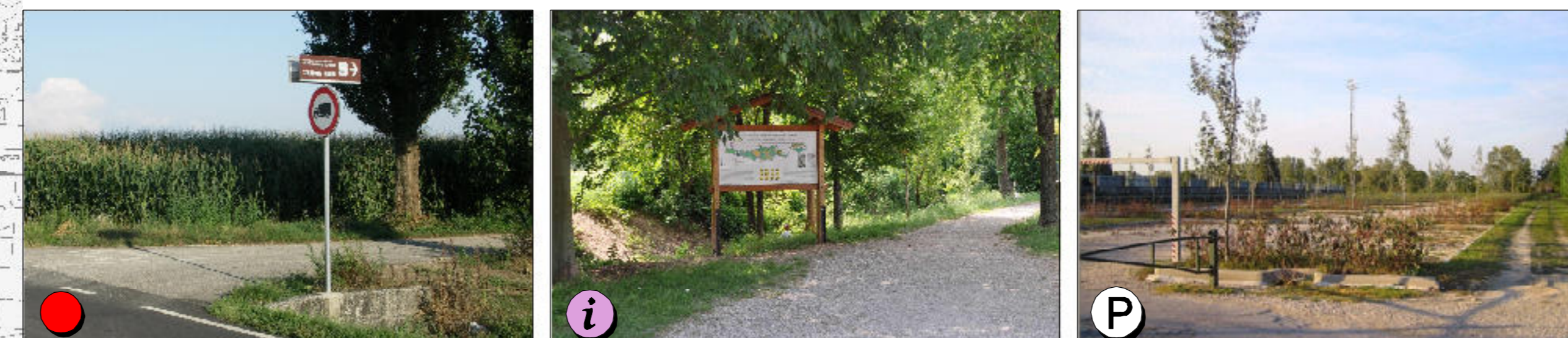
MAPPA DEL SITO

Cartografia di riferimento: C.T.R.N.



ESEMPLI DI INTERVENTO

REALIZZAZIONE DI SEGNALETICA - AREE DI SOSTA



PERCORSI INTERNI AL SITO



POSSIBILE LOCALIZZAZIONE DI SERVIZI



ABACO DEGLI ELEMENTI DEL PAESAGGIO TIPICO DEL MEDIO FRIULI

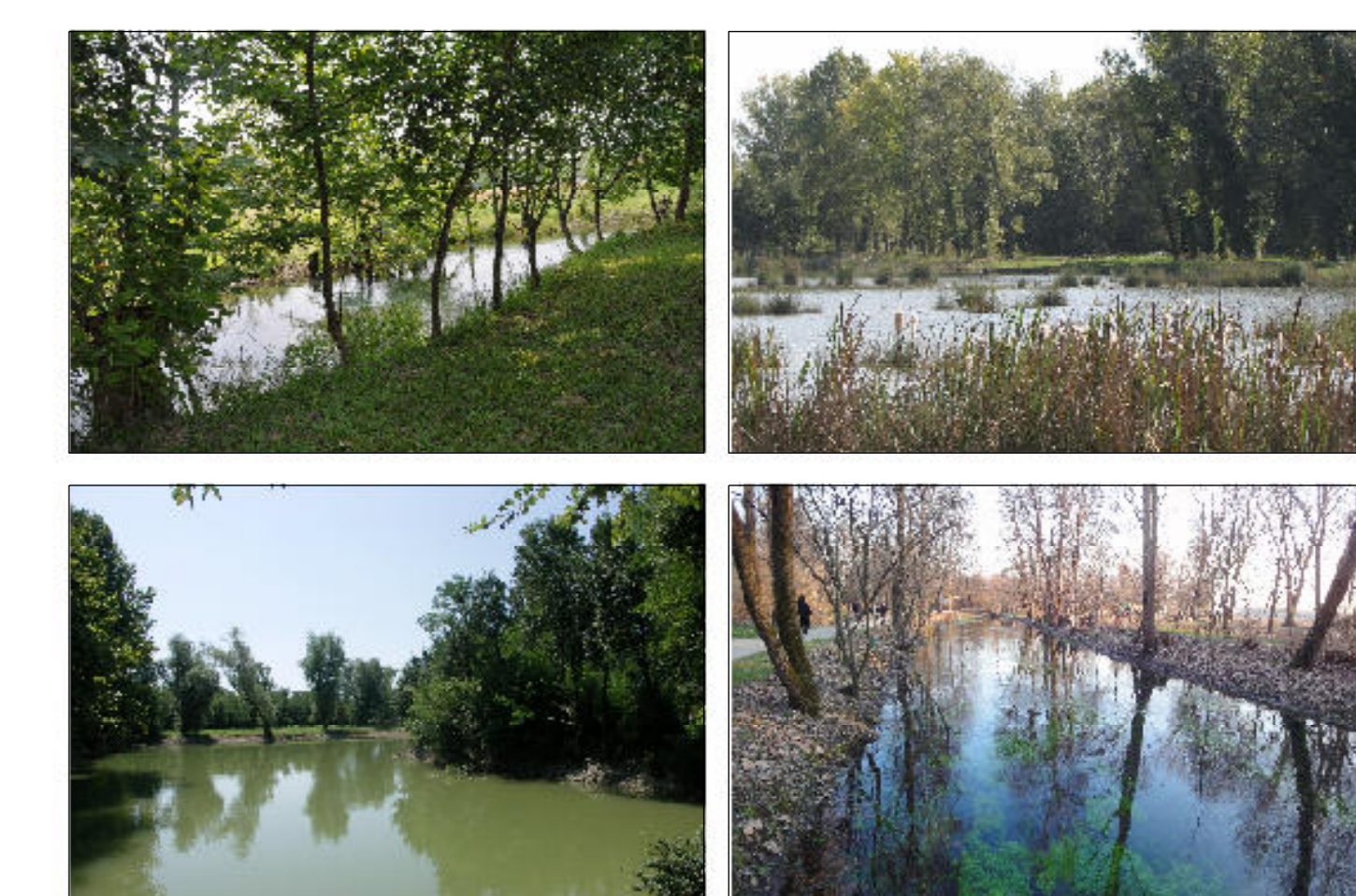
FILARI



ROGGE E CANALI



RISORGIVE



MURETTI A SECCO



ARBORETI



BOSCHI RIPARIALI



SPECIE AUTOCTONE

ARBUSTI				
ALBERI				

COLTURE DIVERSIFICATE



PIOPPETI



POLARITA' E SERVIZI

- PERIMETRO MEDIO FRIULI
- AREE PROTETTE: SIC BIOTOP
- FATTORIE DIDATTICHE
- AGRITURISMI
- PUNTI PANORAMICI SU FIUMI/TORRENTI
- CENTRO SEMENTI E ORTO BOTANICO PIANTE AUTOCTONE MEDIO FRIULI
- CENTRO INTERCOMUNALE PER IL CONDIZIONAMENTO, TRASFORMAZIONE E COMMERCIALIZZAZIONE DEI PRODOTTI AGRICOLI DEL MEDIO FRIULI
- MERCATINI, PUNTI DEGUSTAZIONE PRODOTTI LOCALI, SHOW-ROOM TERRITORIO
- NOLEGGIO BICICLETTE
- NOLEGGIO CANOE
- IPOCENTRI E TURISMO EQUESTRE

PRODUZIONI TIPICHE

- CONSORZIO TUTELA DEL FORMAGGIO MONTASIO, CODROIPO
- MULINO ZORATTO, CODROIPO
- BERTIOLO - COMUNE ISCRITTO ALL'ASSOCIAZIONE NAZIONALE CITTÀ DEL VINO
- COOPERATIVA "BLAVE DI MORTEAN", MORTEGLIANO
- CENTRO REGIONALE PER LA COLTIVAZIONE DELLA MELA FRIULANA, PANTIANICO - MERETO DI TOMBA