

GRANDI TRASFORMAZIONI E POLARITA' DI ECCELLENZA

Il Piano ha individuato aree marginali e volumi dismessi "speciali" in quanto per dimensioni, collocazione nel territorio e potenzialità strategica, si configurano come "motori" principali per il rilancio del Medio Friuli. Sono future polarità che devono essere attuate attraverso collaborazione pubblico - privata: i "grandi attrattori".

Nella mappa centrale sono individuati i volumi ed i possibili interventi, suddivisi per comuni di appartenenza, collocati negli ambiti ambientali secondo livelli di fragilità del territorio.

L'insieme delle polarità previste nel Medio Friuli può essere così riassunto:

GRANDI ATTRATTORI

- ESISTENTI
• VILLA MANIN
• FRECCHE TRICOLORI

SISTEMA DI POLARITA' ATTRATTIVE

- DI PROGETTO
AMBIENTE - PAESAGGIO
• CENTRO VISITATORI "FIUME TAGLIAMENTO"
• MUSEO FIUME TAGLIAMENTO
• PERCORSO ATTEZZATO "AUTOSTRADA VERDE" PARCO FIUME TAGLIAMENTO
• CENTRO STUDI "RURALITA' DEL MEDIO FRIULI"
• CENTRO SEMENTI AUTOCTONE / ORTO BOTANICO MEDIO FRIULI

- CULTURA - ARTE - SPETTACOLO
• RILANCIO INTERNAZIONALE DI VILLA MANIN (ACCORDO DI PROGRAMMA CON PALMANOVA - AQUILEIA)
• MUSEO ARTE CONTEMPORANEA
• LABORATORIO EUROPEO ARTI VISIVE
• CENTRO STUDI ARTI VISIVE
• ATELIER / OSPITALITA' PER GIOVANI ARTISTI EMERGENTI
• AREE ATTEZZATE PER GRANDI EVENTI / MANIFESTAZIONI
• SCUOLA DI DESIGN INDUSTRIALE
• CENTRO STUDI RICICLAGGIO CREATIVO

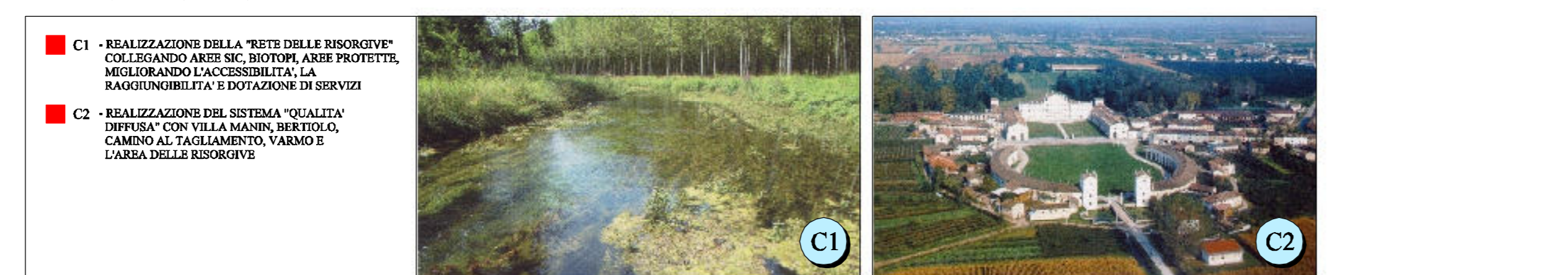
- SPORT E SERVIZI D'AREA VASTA
• PROGETTO INTEGRATO "FRECCHE TRICOLORI - TERRITORIO MEDIO FRIULI" (PROTOCOLLO D'INTESA PER INCREMENTARE LE FUNZIONI ATTRATTIVE D'AREA VASTA)
• MUSEO FRECCHE TRICOLORI
• SCUOLA DI VOLO
• SCUOLA DI PARACADUTISMO
• AVIOPISTE
• STAZIONI PER MONGOLFIERA
• AREE ATTEZZATE PER GRANDI EVENTI / MANIFESTAZIONI
• CENTRO SPORTIVO EUROPEO "TAGLIAMENTO"
• CITTADELLA DELLA SPORT SULL'ACQUA
• AUTODROMO MEDIO FRIULI
• PISTA DI MOTOCROSS
• SCUOLA DI MOTOCROSS
• CAMPO DA GOLF INTERNAZIONALE
• CITTADELLA "ANTISTRESS"

GRANDI TRASFORMAZIONI

BASILIANO



BERTIOLO



CAMINO AL TAGLIAMENTO



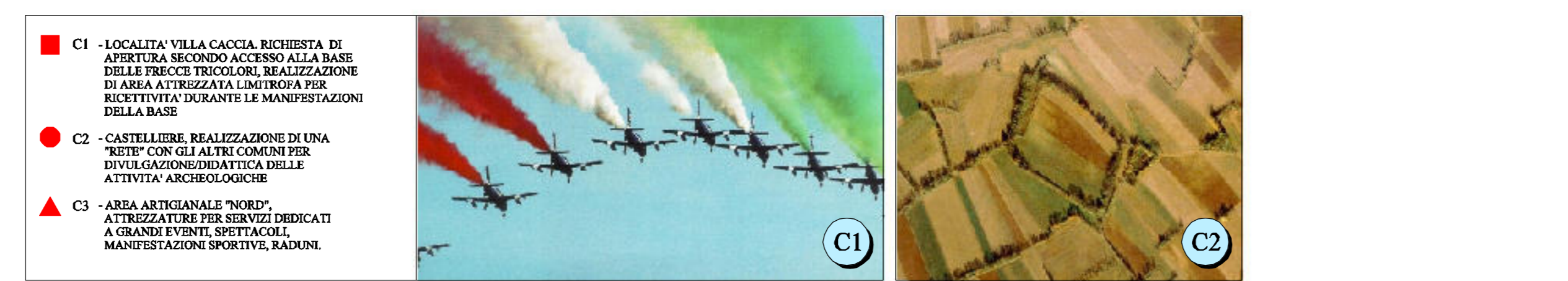
CASTIONS DI STRADA



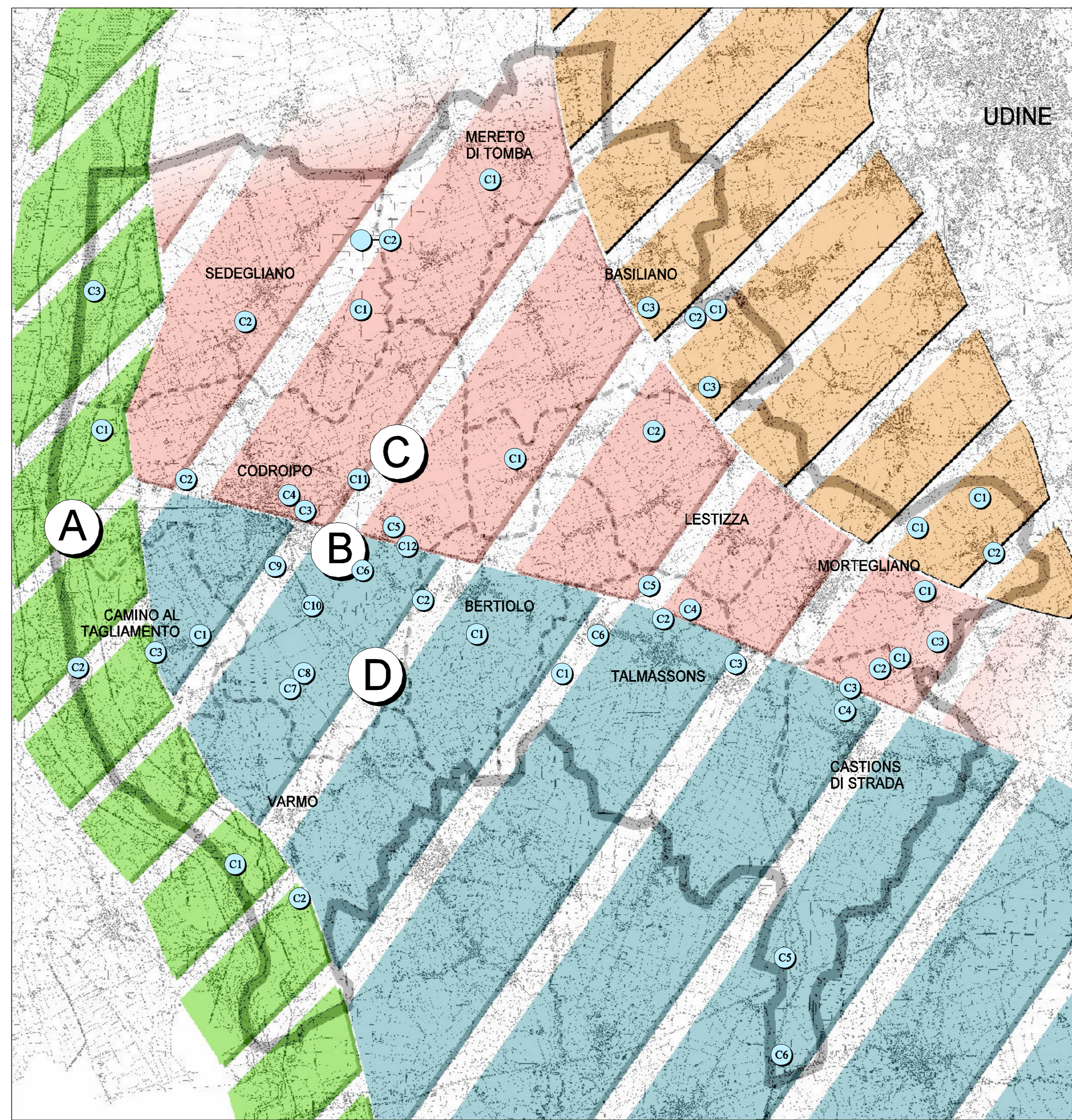
CODROIPO



LESTIZZA

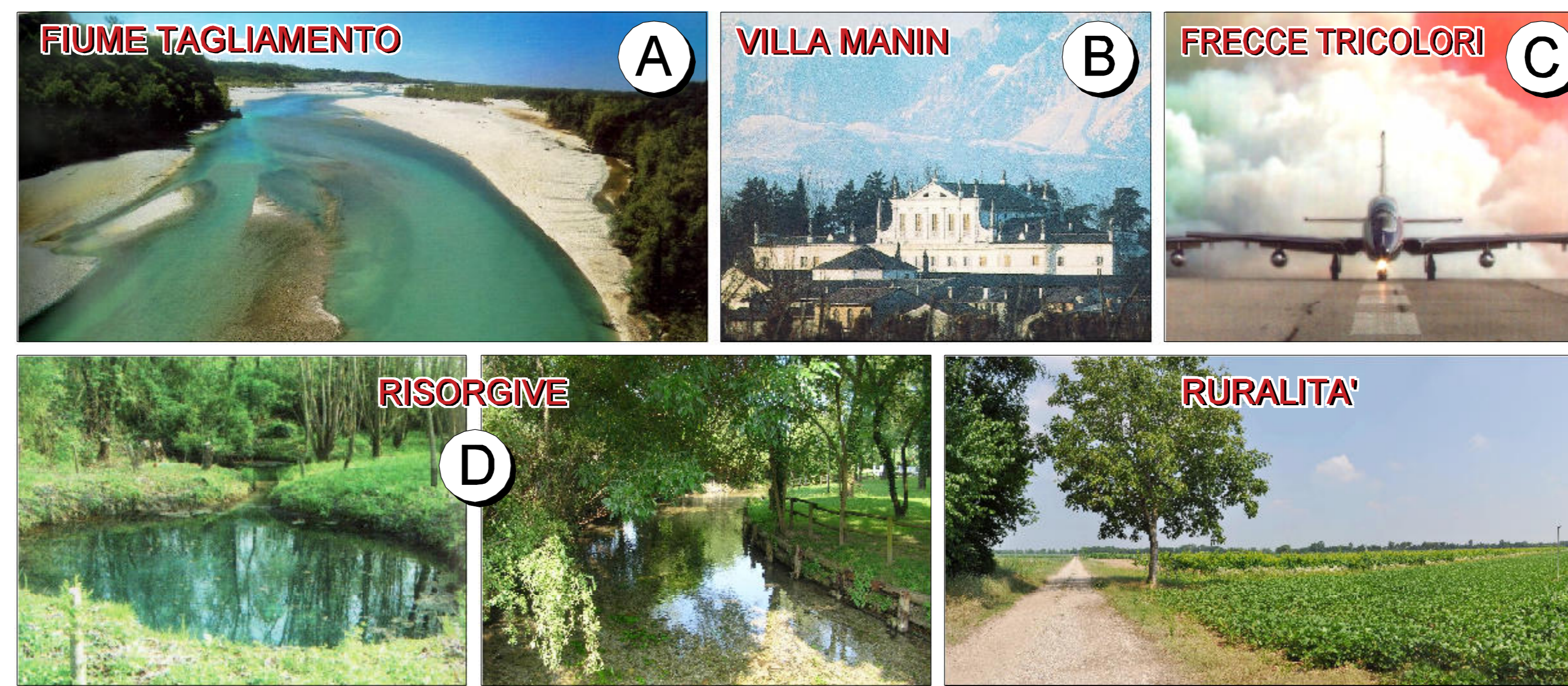


AMBITI DI INTERVENTO E SERVIZI D'AREA VASTA



FRAGILITA' AMBIENTALE DEL TERRITORIO
Asse naturale del Tagliamento, unico vero corridoio ecologico del Medio Friuli.
Terre di Risorgiva, area poco antropizzata e molto caratterizzata il Medio Friuli.
Alta pianura, del Medio Friuli (foto est), area dell'abitato della città di Udine.
Alta pianura, del Medio Friuli (foto ovest), area antropizzata e infrastrutturata, vicino al Tagliamento.

POLARITA' E TEMATICHE DI ECCELLENZA



GRANDI TRASFORMAZIONI

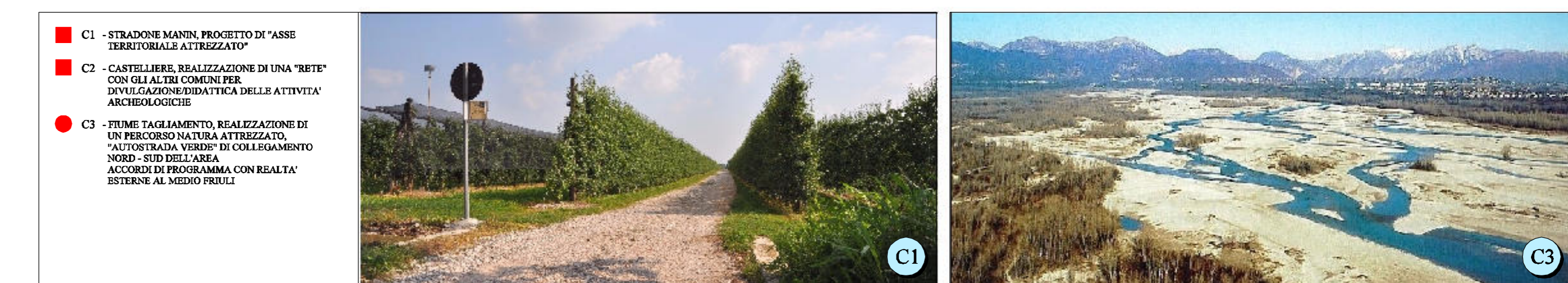
MERETO DI TOMBA



MORTEGLIANO



SEDEGLIANO



TALMASSONS



VARMO

