

PIANO DELLE STRATEGIE PER LO SVILUPPO DELL'AREA VASTA MEDIO-FRIULI



FASE PROPOSITIVA

ASSOCIAZIONE INTERCOMUNALE MEDIO FRIULI
 Capofila: Amministrazione Comunale di Codroipo - Area Urbanistica Sillida Privata ed Ambientale

TITOLO: TUTELA DELL'AMBIENTE E DEGLI HABITAT- ASSI STRATEGICI PER ATTIVARE CORRIDOI ECOLOGICI

ELABORATO 06

ASSENZA DI CONTINUITA' PER CEMENTIFICAZIONE DELLE SPONDE



LE SPONDE DI CEMENTO IMPEDISCONO QUALSIASI FORMA DI VITA E BANALIZZANO IL PAESAGGIO NATURALE



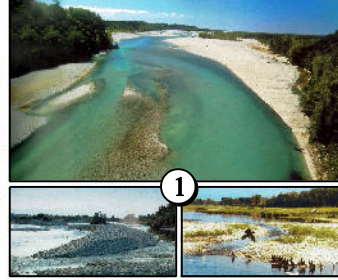
TRASFORMAZIONE, CON NATURALIZZAZIONE DELLE SPONDE, DI CANALI ARTIFICIALI



VIETATO REALIZZARE LA RETTIFICA ARTIFICIALE DEI PERCORSI D'ACQUA



FIUME TAGLIAMENTO



Il Tagliamento è l'unico fiume italiano che non è stato modificato artificialmente. È un fiume lungo, pari a 170 Km. È un fiume a regime di piena, con un'area di 2.000 km², che si scarica nel mare Adriatico. È un fiume che, a causa del suo regime di piena, si inonda ogni anno per diverse settimane. È un fiume che, a causa del suo regime di piena, si inonda ogni anno per diverse settimane. È un fiume che, a causa del suo regime di piena, si inonda ogni anno per diverse settimane.



FIUME STELLA



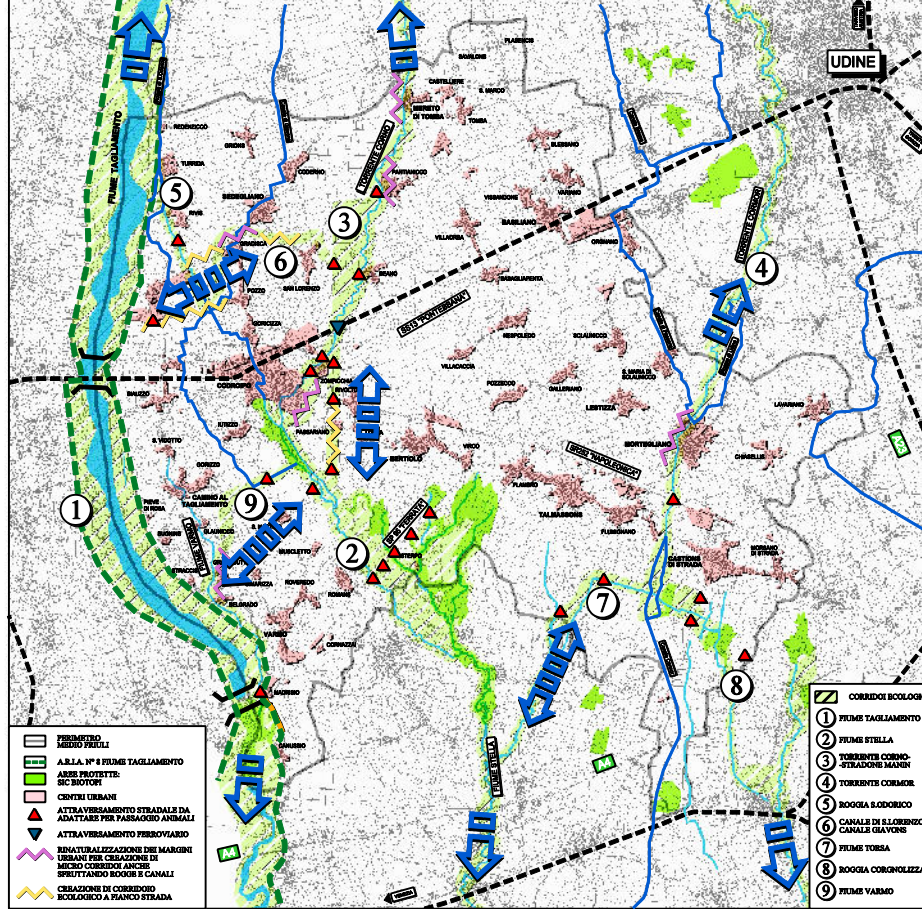
Il fiume Stella è il più importante affluente del Tagliamento. È un fiume lungo, pari a 100 Km. È un fiume a regime di piena, con un'area di 1.000 km², che si scarica nel mare Adriatico. È un fiume che, a causa del suo regime di piena, si inonda ogni anno per diverse settimane. È un fiume che, a causa del suo regime di pieno, si inonda ogni anno per diverse settimane.

TORRENTE CORNO



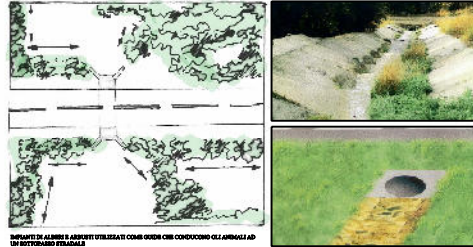
Il torrente Cornone è un affluente del fiume Stella. È un fiume lungo, pari a 10 Km. È un fiume a regime di piena, con un'area di 100 km², che si scarica nel mare Adriatico. È un fiume che, a causa del suo regime di piena, si inonda ogni anno per diverse settimane. È un fiume che, a causa del suo regime di piena, si inonda ogni anno per diverse settimane.

INDIVIDUAZIONE CORRIDOI ECOLOGICI

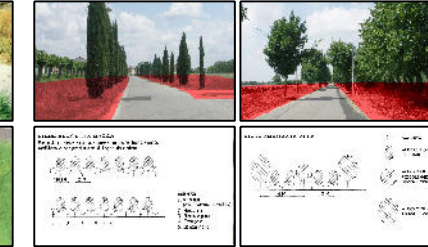


- PERIMETRO MEDIO FRIULI
- ALTA N° 8 F. TAGLIAMENTO
- AREE PROTETTE SIC BIOTOP
- CENTRI URBANI
- ATTRAVERSAMENTO STRADALE DA ADATTARE PER PASSAGGIO ANIMALI
- ATTRAVERSAMENTO FERRIVIARIO
- RINATURALIZZAZIONE DEI MARGINI URBANI PER CREAZIONE DI MICROCORRIDOI ANCIPI SPERIMENTANDO NUOVI CANALI
- CREAZIONE DI CORRIDOIO ECOLOGICO A FIANCO STRADA

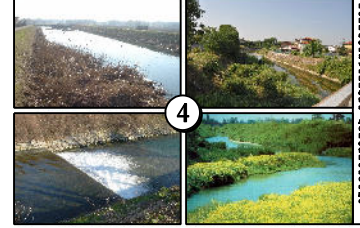
POSSIBILITA' DI ADEGUAMENTO DEGLI ATTRAVERSAMENTI STRADALI



ESEMPI DI CORRIDOI FIANCO STRADA



TORRENTE CORMOR



Il torrente Cormor è un affluente del fiume Stella. È un fiume lungo, pari a 10 Km. È un fiume a regime di piena, con un'area di 100 km², che si scarica nel mare Adriatico. È un fiume che, a causa del suo regime di piena, si inonda ogni anno per diverse settimane. È un fiume che, a causa del suo regime di piena, si inonda ogni anno per diverse settimane.

ROGGIA S. ODORICO



La Roggia S. Odorico è un affluente del fiume Stella. È un fiume lungo, pari a 10 Km. È un fiume a regime di piena, con un'area di 100 km², che si scarica nel mare Adriatico. È un fiume che, a causa del suo regime di piena, si inonda ogni anno per diverse settimane. È un fiume che, a causa del suo regime di piena, si inonda ogni anno per diverse settimane.

CANALE DI S. LORENZO - CANALE DI GLAYONS



Il canale S. Lorenzo è un affluente del fiume Stella. È un canale lungo, pari a 10 Km. È un canale a regime di piena, con un'area di 100 km², che si scarica nel mare Adriatico. È un canale che, a causa del suo regime di piena, si inonda ogni anno per diverse settimane. È un canale che, a causa del suo regime di piena, si inonda ogni anno per diverse settimane.

FIUME TORSIA



Il fiume Torsia è un affluente del fiume Stella. È un fiume lungo, pari a 10 Km. È un fiume a regime di piena, con un'area di 100 km², che si scarica nel mare Adriatico. È un fiume che, a causa del suo regime di piena, si inonda ogni anno per diverse settimane. È un fiume che, a causa del suo regime di piena, si inonda ogni anno per diverse settimane.

ROGGIA CORGNOLIZZA



La Roggia Corgnolizza è un affluente del fiume Stella. È un fiume lungo, pari a 10 Km. È un fiume a regime di piena, con un'area di 100 km², che si scarica nel mare Adriatico. È un fiume che, a causa del suo regime di piena, si inonda ogni anno per diverse settimane. È un fiume che, a causa del suo regime di piena, si inonda ogni anno per diverse settimane.

FIUME VARMO



Il fiume Varmo è un affluente del fiume Stella. È un fiume lungo, pari a 10 Km. È un fiume a regime di piena, con un'area di 100 km², che si scarica nel mare Adriatico. È un fiume che, a causa del suo regime di piena, si inonda ogni anno per diverse settimane. È un fiume che, a causa del suo regime di piena, si inonda ogni anno per diverse settimane.